

## Užívateľský manuál

Manuál v ďalších jazykoch nájdete na našich webových stránkach:



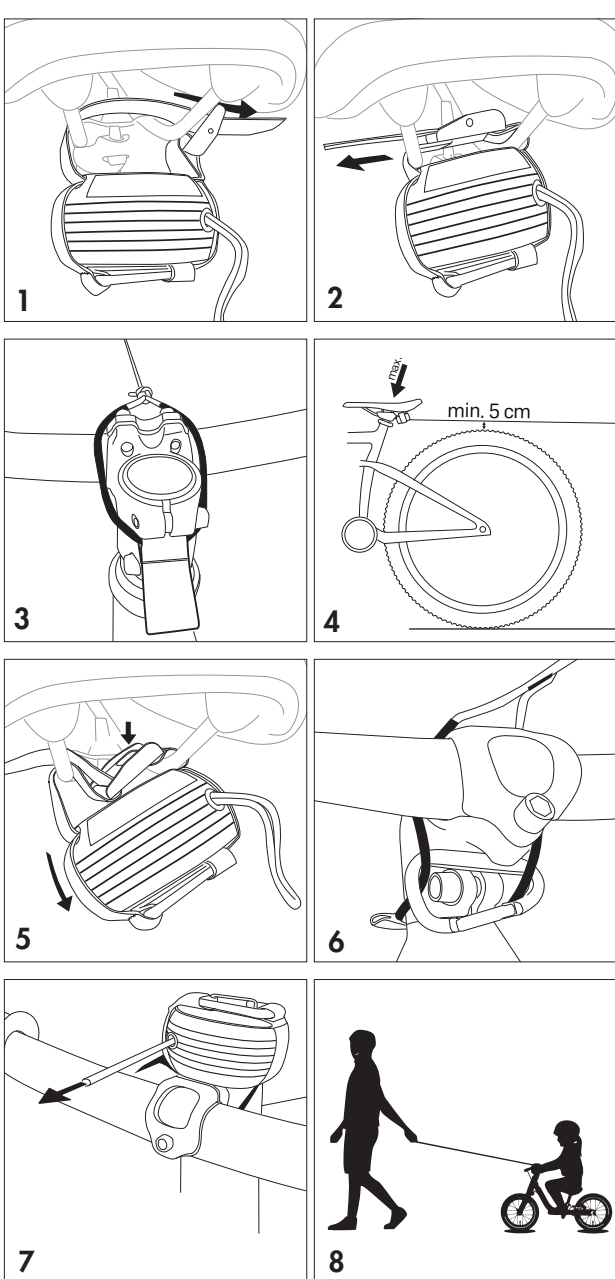
[www.kommit-bike.de](http://www.kommit-bike.de)

### Technické údaje:

Dĺžka šnúry:  
Maximálna odporúčaná hmotnosť systému:  
Odporúčaná maximálna rýchlosť:

2 m  
120 kg  
12 km/h

rev01\_SK2308



SK

### Všeobecné informácie o produkte / zamýšľané použitie:

kommit® závesný systém bol navrhnutý tak, aby vám pomohol pri spoločnej jazde do kopca. Ťahaná osoba musí tiež ťliapať do pedálov a počas ťahania by nemala náhle brzdiť. Hmotnosť systému (jazdec plus bicykel) nesmie prekročiť maximálne vlečné zaťaženie 120 kilogramov. Vždy používajte kommit® systém opatrne, návod na obsluhu si pred použitím pozorne prečítajte a uschovajte na bezpečnom mieste. Nedodržanie nasledujúcich pokynov môže spôsobiť zranenie alebo poškodenie majetku. Používanie zariadenia je v konečnom dôsledku na vlastné riziko.

### Upevnenie na sedlo bicykla

Pripojte kommit® závesný systém na zadnú časť tyčky pod sedlom pomocou spony popruhu. Za týmto účelom prevlečte popruh popod sedlo, ako je znázornené na obrázku (1), potom ho opäť potiahnite späť a utiahnite (2). kommit® závesný systém musí byť pevne pripevnený k vzperám sedadla.

### Ťahanie/jazdenie:

Na ťahanie uchopte slučku a pripevnite ju medzi dve imbusové skrutky (3) na podstavci riadiel ťahaného bicykla. Vďaka automatickému napínaniu systému kommit® je lano pri jazde vždy napnuté.

### Montážny návod pre výsuvné sedlovky:

Pri upevňovaní kommit® závesného systému sa treba uistiť, že keď je zadná časť bicykla maximálne stlačená a/alebo je sedlovka znížená, vzdialenosť medzi lanom a horným okrajom zadného kolesa je najmenej 5 cm. (4)

### Demontáž:

Na rozobratie kommit® závesného systému uvoľnite sponu pásu pod sedlom (5).

### Použitie karabíny (NIE je vhodné na lezenie!):

Ak nie je možné pripojiť lano k predstavcu medzi imbusové skrutky, môžete použiť malú karabínu na spodnej strane kommit® závesného systému na upevnenie lana k sedlovke (6).

**Pozor:** Po dokončení ťahania musíte obaja zastaviť a odopnúť karabínu až keď zastavíte, pretože odopnutie počas jazdy by viedlo k pádu.

### Upevnenie na predstavec:

kommit® závesný systém môžete tiež pripojiť priamo na predstavec bicykla, ktorý bude ťahaný (7). Umiestnite kommit® systém na vrchnú časť predstavca a potiahnite popruh nadol. Potom upevnite kommit® systém pomocou spony popruhu tak, aby pevne sedel na predstavci. V prípade, že chcete ťahať odrážadlo, ťahajte slučku ručne (8).

### Údržba a starostlivosť:

Pred každým použitím prosím pravidelne skontrolujte kommit® závesný systém, aby ste sa uistili, že funguje správne. Lano sa musí hladko navinúť do puzdra. Nesmie vykazovať žiadne známky poškodenia alebo znečistenia, ktoré by zhoršili jeho funkciu. Nepokúšajte sa o vlastnú opravu a namiesto toho kontaktujte nás ako výrobcu. Puzdro obsahuje silnú pružinu, ktorá môže pri nesprávnom otvorení spôsobiť zranenie.

### Bezpečnostné inštrukcie:

kommit® závesný systém sa nesmie používať v cestnej premávke. Je navrhnutý pre maximálne závažie 120 kg. Pri rozjazde by ste sa mali uistiť, že obidva bicykle sa rozbehnú súčasne a bez šklbania, aby sa predišlo preťaženiu a poškodeniu kommit® závesného systému. Aby sa predišlo pádom, pri ťahaní sa vždy uistite, že bicykle jazdia jeden za druhým a nie sú vychýlené. kommit® závesný systém sa nikdy nesmie používať pri jazde z kopca, pretože brzdenie zvyšuje riziko pádu. Lano v kommit® závesnom systéme je možné predĺžiť až do 2 m. Z tohto dôvodu musí byť zabezpečené nepretržité monitorovanie priestoru medzi bicyklami. Aby sa predišlo nehodám a zraneniam, vlečné lano nesmie byť skrúžené.

### Nebezpečenstvo zranenia v dôsledku spätného rázu:

Pri odopnutí sa lano v kommit® závesnom systéme automaticky navinie do puzdra. Pri nesprávnom použití môže spätný ráz lana spôsobiť poranenie rúk, tváre a iných častí tela. Z tohto dôvodu sa pri uvoľňovaní lana vždy uistite, že mu pri zasúvaní do puzdra nebránia žiadne prekážky.

### Záruka:

Na kommit® závesný systém sa vzťahuje dvojiročná záruka garantovaná výrobcou. Záruka sa vzťahuje na bezchybný stav kommit® závesného systému s ohľadom na materiál, montáž a rozsah dodania. Záruka sa nevzťahuje na poškodenie spôsobené nesprávnou montážou, použitím mimo rozsahu použitia alebo nedostatočnú údržbu alebo starostlivosť.